



ANUNCIE

Esqueceu sua senha?  
Cadastre-se

Email:

Senha:

OK

Capa

ATUALIDADES

Notícias

CANAIS

Caminhões

Ônibus

Mercado

Entrevista

Opinião

ENTRETENIMENTO

Vídeos

Papel de Parede

Galeria de Fotos

REVISTA

Sumário das edições

Errata

SERVIÇOS

Anuncie

Cadastre-se

SALA 14

Busca Avançada

Contato

Expediente

RSS

MAIS SITES

Sport Life

Avião Revue

Carro Online

Motociclismo

Racing

Moto Verde

## NOTÍCIAS

15/06/2011 14:26:00

## Caminhões são leiloados pela internet

Grupo composto por cinco empresas do setor de construção e mineração realiza leilão de caminhões para renovação de frota

0

Compartilhe

Curtir

Seja o primeiro de seus amigos a curtir isso.

Um programa de renovação de frota levou as construtoras Sobel, Queiroz Galvão, ARG, Fidens e mais a mineradora Yamana Gold a promoverem leilões de caminhões e máquinas agrícolas pela internet ou presencialmente durante todo este mês de junho. Ao todo, estão sendo disponibilizados mais de 230 lotes de veículos de diversas marcas.

A empresa mineira ARG irá oferecer 41 lotes, localizados nos estados de Minas Gerais e Rio de Janeiro, no dia 16 de junho, a partir das 17 horas. Entre os vários produtos que serão leiloados, está um Caminhão GM com Carroceria D-1200 (1989).

A Queiroz Galvão, outra companhia do ramo de construção, também colocará à venda alguns veículos da sua frota. No dia 21 de junho, a partir das 11 horas, a construtora oferecerá modelos como uma picape Volkswagen Saveiro 1.6 (2007) e um ônibus Mercedes-Benz (1993), entre outros. São 88 lotes localizados em 10 estados (RJ, RS, RJ, PE, CE, MG, P BA, AL e SP).

Contudo, uma grande quantidade de veículos a ser disponibilizada pela Fidens. A companhia venderá 35 lotes de cavalos mecânicos, semirreboques e caminhões basculantes e tanques. Esse leilão terá início no dia 28 de junho, a partir das 14 horas. semirreboque Prancha Facchini de três eixos (1997/1998) e o caminhão tanque Merced Benz LK 4X2 (1988/1989) são os principais destaques da empresa.

Já a canadense Yamana Gold tem dado ênfase ao Scania P 420 CB 8X4 (2007) como diferencial dos modelos postos à venda pela mineradora. Os lances para arrematar os produtos começam no dia 28 de junho, a partir das 10 horas. São 45 lotes, localizados estados da Bahia e de Goiás.

### Mais informações

O leilão está sendo organizado pela Superbid e os interessados podem obter mais



Scania P 420 (2007)

Mais

Fotos

Enviar por Email

informações entrando em contato com a central de atendimento da empresa, por meio do telefone (11) 2163-7800 ou pelo e-mail cac@superbid.net. Os lances poderão ser feitos pela internet (pelo site www.superbid.net) ou pelo pregão físico que será realizado no seguinte endereço: Alameda Lorena nº 800 - Jardins - São Paulo/SP - CEP: 29.055-650. Segundo a assessoria de imprensa da Superbid, os bens serão vendidos no estado em que se encontram e não terão garantia.

Weslei Nunes

Imagens Divulgação

0

[Compartilhe](#)

[Curtir](#)

Seja o primeiro de seus amigos a curtir isso.

### INTERAÇÃO

Comentários

[Comentar \(0\)](#)

Encontre-nos no



Transp

[Curtir](#)

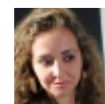
83 pessoas curtiram



Marlos



Ale



Angélica



Henders

Plug-in social do F

Nuvem de Tags

Cam  
combusti  
Mercado M  
-Benz ôr  
transport

»Conheça o Terra em outros países      Resolução mínima de 800x600 © Copyright 2011, Terra Networks Brasil S/A      Proibida sua reprodução

[Anuncie](#) | [Assine](#) | [Central do Assinante](#) | [Clube Terra](#) | [Fale com o Terra](#) | [Aviso Legal](#) | [Política de Privacidade](#)