

São Paulo, quinta-feira, 25 de junho de 2009. - 10:53

Usuários cadastrados

RSS

Mobile

Loja

Busca

OK

Mineração, Metalurgia e Siderurgia

19/06 - 01:55

METALURGIA: Planta para produção da MMX vai a leilão

FLORIANÓPOLIS(SC), 19 de junho de 2009 - MMX, empresa do Grupo EBX, vai leiloar uma planta completa para produção de oxigênio. A venda está a cargo da Superbid, especializada na avaliação e venda de ativos físicos por meio de leilões oficiais presenciais e [via internet](#) e os lances poderão ser dados até o dia 26 de junho.

A planta, localizada em Corumbá - MS, está desmontada ou encaixotada. Entre os seus componentes estão motores Siemens de 2250 HP, grandes compressores, tanques de aço carbono de grandes dimensões, tubulações e válvulas de diversos tipos, separadores de gases e painéis elétricos.

A capacidade de produção da planta é de 2.200 m3 / hora. Inicialmente ela será ofertada integralmente, como um lote único, mas também há a possibilidade de separar os componentes destas unidades para a formação de mais lotes. Além do setor siderúrgico, o leilão pode ser uma oportunidade para a realização de bons negócios para as [indústrias](#) de vidros, indústria petroquímica, hospitais, serviços médicos, entre outras aplicações possíveis para plantas de produção de oxigênio.

É o primeiro leilão que a Superbid promove para a MMX. Para Paulo Scaff, diretor-superintendente da Superbid, a escolha do leilão online para a venda destes ativos tem alto grau de importância. 'Os ativos deste leilão são de excelente qualidade e podem ser usados para diversas aplicações. E o melhor é que as [negociações](#) são acessíveis para todos os interessados independentemente de onde eles se encontrem, pelo fato do leilão ter o seu ambiente na internet'. (CIMM)

[Imprimir](#) [Enviar por e-mail](#) [comentários](#)**Comentários****Deixe seu comentário:**

Nome:

E-mail:

Comentário:

OK

Setores

Agronegócio | Alimentos, Bebidas e Fumos | Comércio e Indústria | Economia e Finanças | Energia Elétrica | Fusão e Aquisição | Imóveis e Construção | Indústria Automotiva | Mineração, Metalurgia e Siderurgia | Papel, Celulose e Embalagens | Petróleo e Gás | Petroquímica e Química | Produtos de Consumo | Reformas | Regulação e Legislação | Saneamento e Meio Ambiente | Saúde e Indústria Farmaceutica | Seguros e Previdência Privada | Tecnologia da Informação | Telecomunicações | Transportes |



24/06 - 19:08

Fechamento do Mercado Financeiro - 24/06/2009



Assista aos vídeos dos boletins direto da Bolsa de Nova York

Notícias

Direto da Redação

Tempo Real

Real Time News

Entrevistas

Exclusivo do dia

Mercado Financeiro

Artigos

Vida Corporativa

Finanças Pessoais

Investimentos

Fundos de Investimento

Crédito

Serviços Bancários

Previdência

Carros

Educação

Notícias por Regiões

Ásia

Europa

EUA

América Latina

Notícias Especiais

Fusão: Sadia/Perdigão

Vírus A (H1N1)

Crise Mundial

PAC

Expo Money

Imposto de Renda 2009

Agrishow 2009

Rússia Hoje Ferramentas

Banco de Notícias Edição em HTML
 Conversor de Moedas Edição Eletrônica
 Atualizador de valores Edições Anteriores
 Simulador de Swap
 Simulador Export Notes

Produtos
 Taxas e Cotações

Balancos Online
 Fundos Online
 Investimentos Brasil
 Atlas

Newsletter
 Cadastre-se e receba o informativo diário gratuitamente!

Tempo Real

10:46 - TAXAS: ACC/ACE 32 dias para 1ª linha sai a 3,10% ao ano
 10:46 - TRANSPORTE: Governo libera R\$ 1 bilhão para Transamazônica
 10:38 - BOLSAS: Índices norte-americanos iniciam sessão em baixa
 10:35 - CÂMBIO: Quadro externo concentra atenções
 10:33 - TAXAS: Swap de pré 120 dias tem cotação de 8,80% ao ano
 10:32 - DESEMPREGO: Taxa fica estável, aos 8,8% em maio
 10:31 - TAXAS: Aplicação de CDB para 180 dias está em 8,25% ao ano
 10:26 - BM&FBOVESPA: Índice acionário perde 0,37%, aos 49.486 pontos
 10:24 - TRANSPORTE: Dnit poderá ser investigado pelo Senado
 10:18 - GÁS: Vale assina memorando com Petrobras para exploração no ES
 10:11 - TAXAS: CDB pré 180 dias oscila de 6,15% a 8,80% ao ano
 10:08 - TELECOM: Telefônica e prefeitura de Suzano firmam parceria
 10:06 - MOEDAS: Libra é vendida a US\$ 1,6247, em baixa de 0,98%
 10:06 - MOEDAS: Euro é transacionado a US\$ 1,3913, em baixa de 0,12%
 10:06 - MOEDAS: Dólar sobe 0,45%, cotado a 96,10 ienes
 10:03 - >> BM&FBOVESPA: BOLSA ABRE QUINTA-FEIRA EM BAIXA
 10:02 - TECNOLOGIA: Investimento em mídia atingirá US\$ 1,6 tri em 2013
 09:58 - IND.AUTOMOTIVA: Toyota promete volta aos fundamentos
 09:51 - EUA: Pedidos de seguro desemprego sobem 15 mil na semana
 09:46 - EUA: PIB recua 5,5% no primeiro trimestre de 2009

[Mais notícias](#)

Links Patrocinados

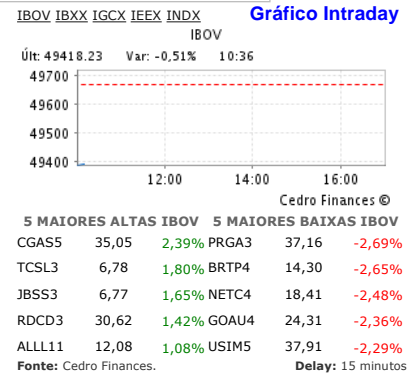
Ações Bovespa Tempo-Real
 Gratuito Cotações Bolsa de Valores
 Índices Internacionais e Moedas
br.advfn.com

Brasil
 Mais de 200.000 novas vagas. Seu próximo emprego está aqui.
www.manager.com.br

Aplicando em consórcio
 rentabilidade garantida sem riscos,
 representante autorizado Caixa
www.realizelucro.com.br/

Anúncios Google

fonte: [IN](#)



Aplicação garantida
 você aplica R\$ 250 mês, em 12 meses lucro médio é de 75%, (R\$ 6.000,00)
www.realizelucro.com.br/

Ações Bovespa Tempo-Real
 Gratuito Cotações Bolsa de Valores
 Índices Internacionais e Moedas
br.advfn.com

Ações da Bovespa
 Aprenda a investir em Ações através de um método simples e eficaz
www.ipeeducacao.com.br

Anúncios Google